

ハウジングサービス

(このページは平成23年7月25日発売の南側2期分の仕様を示します)

- ◆ セキュリティ対策、空調、無停電装置が完備された施設を、ラック単位でご提供します。

施設仕様

NSSVデータセンタ

施設

- ・ 所在地 : 神奈川県横浜市
- ・ アクセス : 最寄駅から徒歩8分
- ・ 建物 : 地上3階
- ・ 地震対策 : 震度7に耐える設計
- ・ 消火設備 : 炭酸ガス消火
- ・ 床荷重 : 1000Kg/m²以上 TIA1準拠

電源

- ・ 受電方式 : 3相6600V受電
- ・ 非常用発電 : ディーゼル発電機が停電後約5秒で起動。*長期にわたる計画停電にも対応可能*
- ・ UPS : 集合UPSを用意。最低10分間を保証

空調

- ・ 空調方式 : ホットアイル・コールドアイル方式

セキュリティ

- ・ 警備体制 : センタ内は保守要員による24時間警備体制
- ・ 入退館管理 : 事前登録による個人認証
- ・ 入退室管理 : セキュリティカードによる個人識別、監視カメラによる監視
- ・ 適合規格 : ISO27001 (ISMS) 、ISO9001、ISO14001

ラック仕様

(このページは平成23年7月25日発売の南側2期分の仕様を示します)

NSSVデータセンタ

ラック仕様

【ラック】

- ・ 外寸W700xD1000xH2000(42U)
- ・ 棚板は2枚標準提供
- ・ 積載可能荷重: 600kg

【電源】

- ・ 単相AC100V、2KVAが標準。単相AC200V、3相AC200Vも可能。8KVAまで1KVA単位で増設可能
- ・ 集合UPSによる停電対策(約10分間)

【環境負荷の測定】(オプション)

- ・ TERMS-proによるラック単位の温度、負荷電流の測定

■ 標準ラック



■ 集合UPS



セキュリティ仕様

NSSVデータセンタ

セキュリティ仕様

- ISO27001 (ISMS)、ISO9001、ISO14001に適合し、同規格に基づく運用を実施
- センタ内は機密区画とし、お客様機器到達までに多段チェックを実施
※建物入館チェック(カード認証)→入室チェック(指認証、カード認証・暗証番号認証)→ラック施錠
- 監視カメラによる常時監視



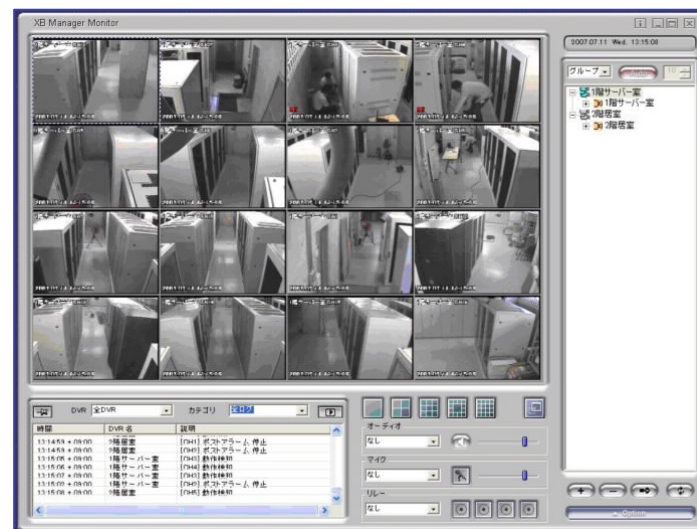
■ 指紋認証装置



■ 監視カメラ



■ カード・暗証番号認証装置



■ 施設内監視システム

1次保守サービス

- ◆ データセンタ ファシリティサービスご利用のお客様に対する、基本保守サービスです。

NSSVデータセンタ

回線工事

- ・ アクセス回線の開通・廃止作業の立会・補助（平日9:00－17:00）

入退出管理

- ・ 施設入館手続き（24時間） ※緊急を除き申請は2営業日前まで
- ・ お客様ラックまでのエスコート（24時間）
- ・ 該当ラックの開錠・施錠（24時間）

機器類の確認

- ・ お客様からのご依頼に基づくLEDの目視および状態の報告（24時間）
- ※ 本サービスのご利用に当たっては、予め確認のための情報を登録していただく必要があります。

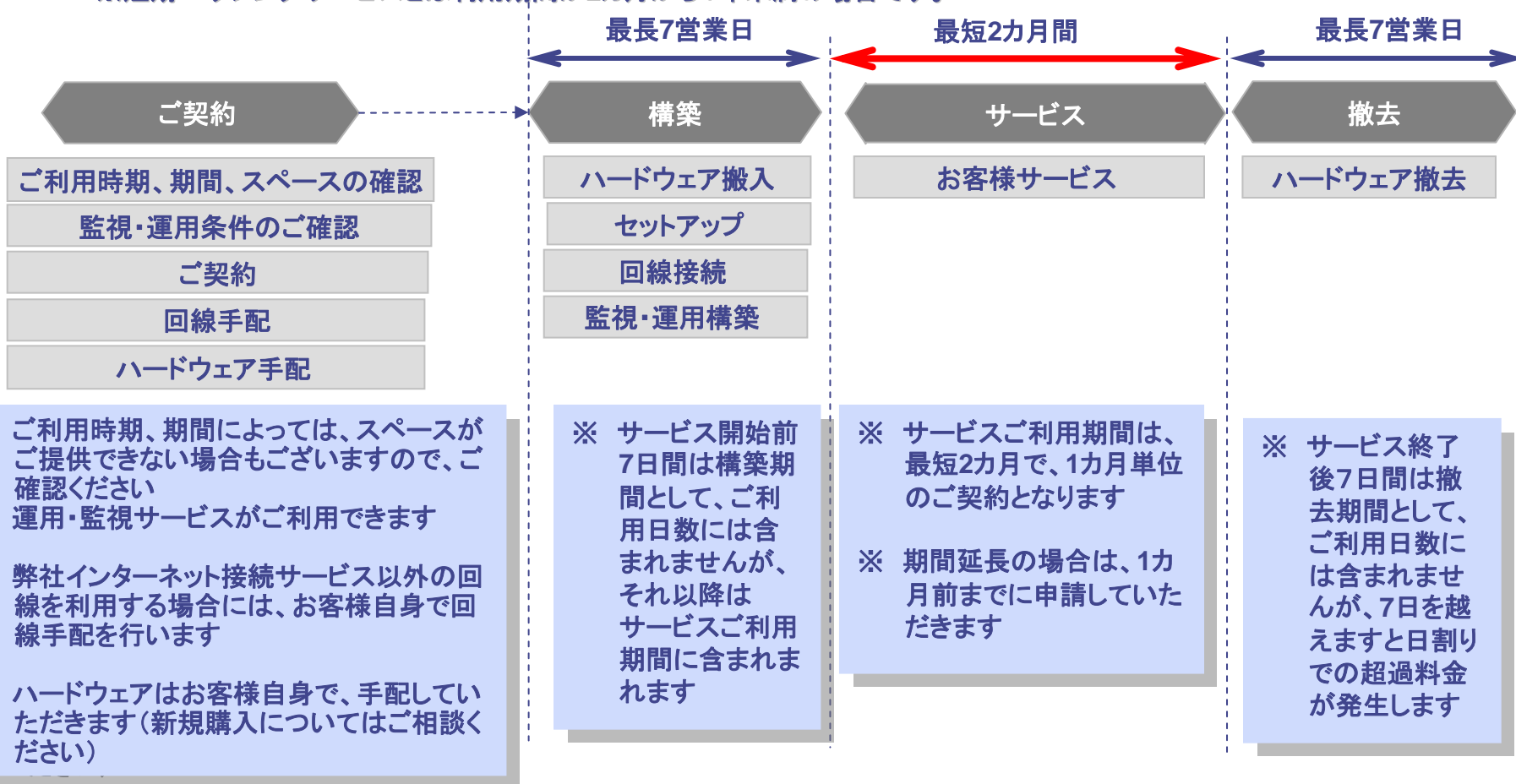
機器類の操作

- ・ お客様からのご依頼に基づく電源スイッチのOFF／ON（24時間）
- ・ お客様のご依頼に基づくリセットボタンの押下（24時間）

短期ハウジングサービス

- ◆ キャンペーンサイトや実験サイトなどのテンポラリーなサービスをお考えのお客様に、最短2か月からデータセンタファシリティがご利用いただけるサービスです。

※短期ハウジングサービスとは利用期間が2か月から1年未満の場合です。



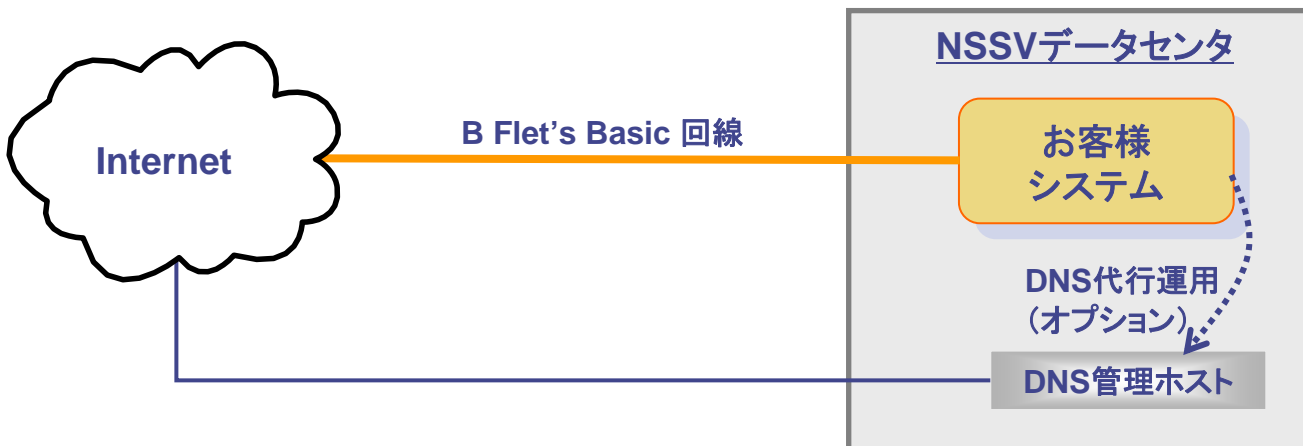
インターネット接続サービス

- ◆ お客様自身が回線手配をすることなく、3営業日以内にインターネット接続回線をご用意できるサービスです。

回線仕様

回線種別 : B Flet's Basic 100Mbps (固定IP)
帯域保証 : なし(ベストエフォート)
グローバルIP: 8IP

- ※ お客様ラックまでの配線および接続監視がサービスに含まれます
- ※ DNS管理代行サービスをオプションでご利用いただけます
- ※ ドメイン申請はお客様にて実施していただきます



- ◆ お客様の回線ご要件により、マルチキャリアに対応いたします(その場合はキャリア指定の回線開通に必要なお時間をいただくことになります)